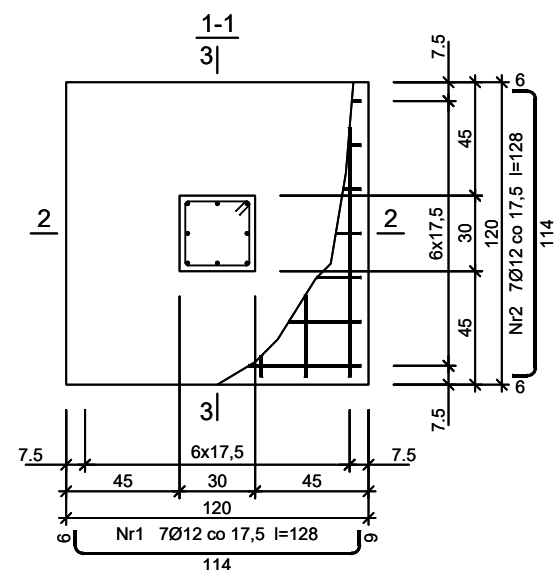
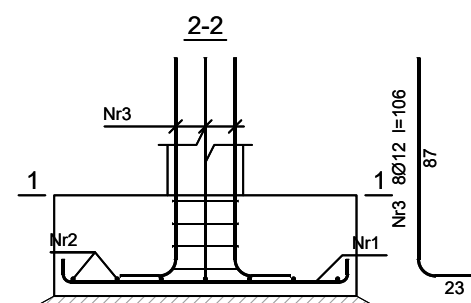


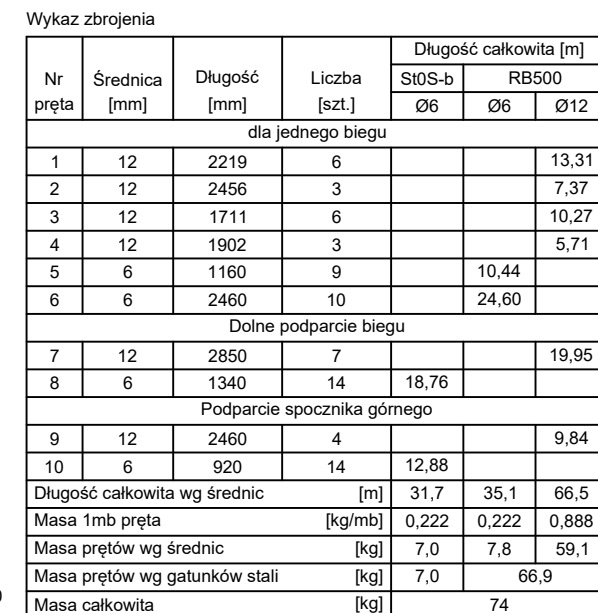
poz. 1.2 - stopa fundamentowa



Wykaz zbrojenia				Długość całkowita [m]	
Nr pręta	Średnica [mm]	Długość [cm]	Liczba [szt.]	StoS-b	RB500
				Ø6	Ø12
dla jednej stopy					
1	12	128	7		8,96
2	12	128	7		8,96
3	12	106	8		8,48
4	6	113	4	4,52	
Długość całkowita wg średnic [m]				4,6	26,4
Masa 1mb pręta			[kg/mb]	0,222	0,888
Masa prętów wg średnic			[kg]	1,0	23,4
Masa prętów wg gatunków stali			[kg]	1,0	23,4
Masa całkowita			[kg]	25	

UWAGA: Długość pręta jest długością obliczoną na podstawie wymiarów w osi pręta (metoda B wg PN-EN ISO 3766:2006)

poz. 3.1 - schody



UWAGA: Długość pręta jest długością obliczoną na podstawie wymiarów w osi pręta (metoda B wg PN-EN ISO 3766:2006)

- UWAGI:
1. WSZYSTKIE WYMIARY NALEŻY SPRAWDZIĆ NA BUDOWIE
  2. W PRZYPADKU NIEJASNOŚCI KONTAKTOWAĆ SIĘ Z NADZOREM AUTORSKIM CELEM ROZWIĄZANIA WĄTPLIWOŚCI LUB WPROWADZENIA WŁAŚCIWEGO ROZWIĄZANIA
  3. WSZYSTKIE POŁĄCZENIA DYLATACYJNE USZCZELNIAĆ ZGODNIE Z PW ARCHITEKTURY.
  4. RYSUNEK ROZPATRYWAĆ ŁĄCZNIE Z RYSUNKAMI ARCHITEKTURY ORAZ RYS. POZOSTAŁYCH BRAŃ, W PRZYPADKU NIEZGODNOŚCI NALEŻY KONTAKTOWAĆ SIĘ Z PROJEKTANTEM.

Funkcja i specjalność	Imię i nazwisko	Numer uprawnień	Podpis	
Projektant architekt	mgr inż. arch. Marcin Ciszewski	20/99		
Sprawdzający architekt	mgr inż. arch. Rafał Ciszewski	276/94		
Projektant konstrukcji	inż. Grzegorz Sikora	SLK/4234/POOK/12		
Sprawdzający konstrukcji	mgr inż. Łukasz Leszczyński	SLK/4233/POOK/12		
Opracowanie	mgr inż. Paweł Chorabik inż. Anna Talaga			
Kategoria obiektu budowlanego: Kat. bud. obiektu XVI, VIII		Faza projektu: Projekt techniczny	Numer projektu: 58/2022	Wersja: 2.00
Przedmiot opracowania: Zmiana sposobu użytkowania budynku usługowego wraz z termomodernizacją i przebudową oraz niezbędną infrastrukturą techniczną w ramach zadania pn. "Adaptacja poprzez przebudowę i termomodernizację budynku na remizę strażacką dla potrzeb OSP Niegowa"			Autor: <b>BIURO PROJEKTOW PROFI</b> ul. Pułaskiego 7/408 42-300 Myszków tel: +48 606-851-507 tel: +48 664-476-586 tel. +48 34-315-75-71 www.profirmyszkow.com	
Adres inwestycji: obręb: 0013 Niegowa jedn. ewid.: 2400903_2 Niegowa działki nr ewid.: <b>1884/4, 1885/4</b>				
Inwestor:  Gmina Niegowa ul. Sobieskiego 1 42-320 Niegowa			Skala:  <b>1:30</b>	Data:  <b>11.05.22</b>
Nazwa rysunku:  Schemat zbrojenia schodów			Numer rysunku:  <b>PT_K_12</b>	